

Cross section A-A
A-A 断面

Note 1: Caster of item No. 25 changes by the production factory.

注記 1: 品番25のキャスターは生産工場により異なる。

Production factory 生産工場	Manufacturer メーカー	Model 型式	H1	H2	Related dimension 関係寸法
Japanese factory 日本工場	UCHIMURA 内村キャスター	No. 107NS	123	2188	
China-CHC 中国CHC	SHEPALL 申機	30A07-1088	100	2153	

※本図は日本製の内村キャスターにて作成しております。
(It is drawing to UCHIMURA caster.)

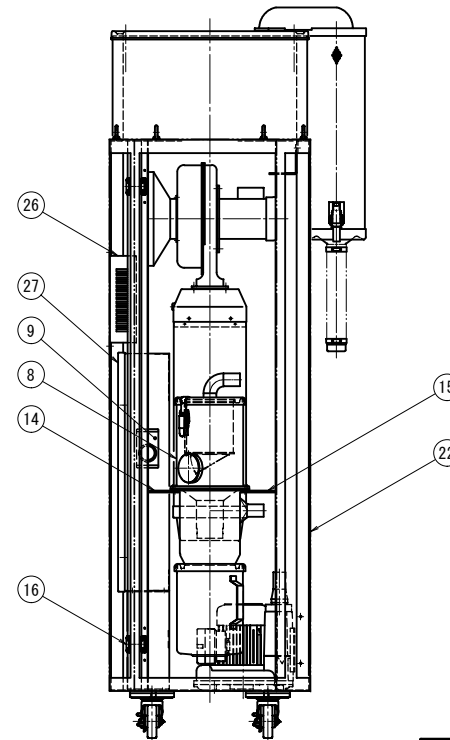
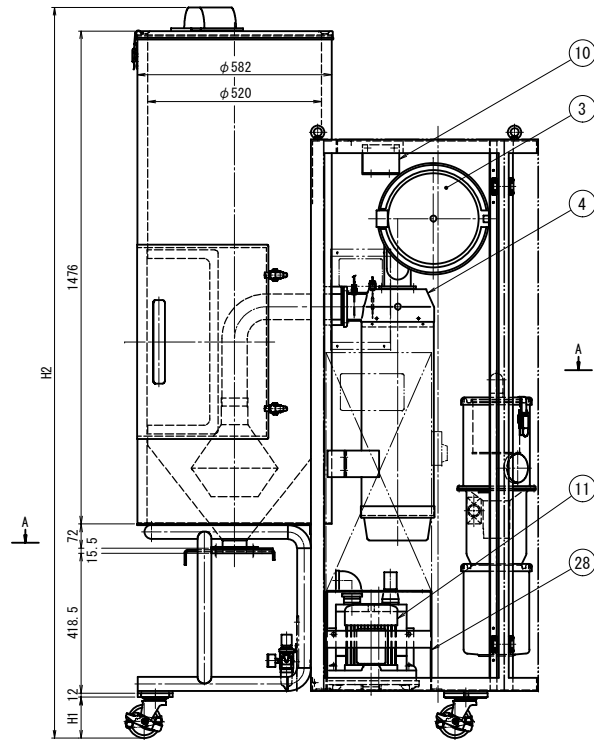
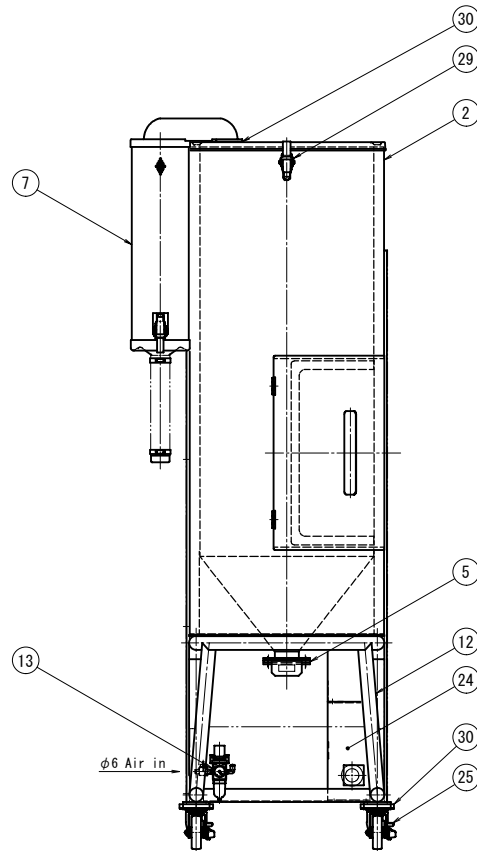
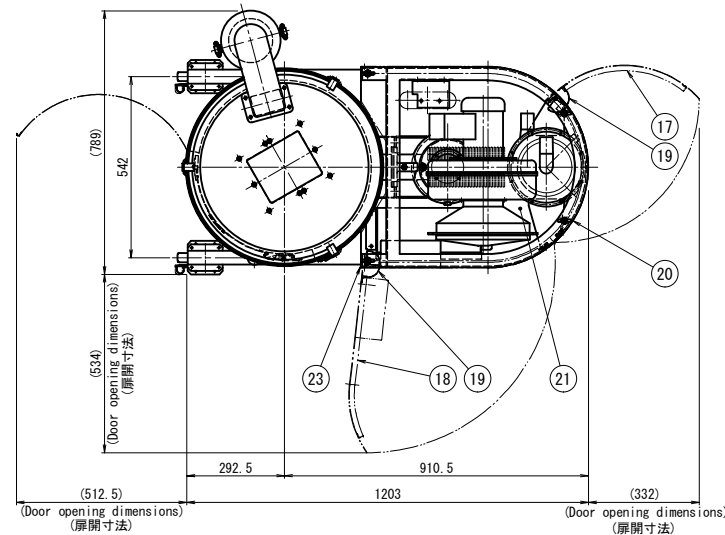


Table 1. Specification per region

表1. 地域別仕様

ITEM NO.	DESCRIPTION	Asia area A version	Japan area J version	USA area U version
3	Drying blower 乾燥ブロウ	JW6322	Nishimura Denki 西村電機 NB-5	Nishimura Denki 西村電機 NB-5 230/460V
4	Heater ヒータ	200/220V 380/415V	200/220V	230V 460V
11	Transporting blower 輸送用ブロウ	HO-HSING RB40-620	HO-HSING RB40-620	HO-HSING RB40-63U

ITEM NO.	DESCRIPTION	REQ. D	MATERIAL	REFERENCE
1	Unused number 欠番			
2	Drying hopper 乾燥ホッパ	1	Matsui マツイ	250L
3	Drying blower 乾燥ブロウ	1		Refer to table 1. 表1、参照
4	Heater box ヒータボックス	1	Matsui マツイ	Refer to table 1. 表1、参照
5	Slide damper スライドダンパ	1	Matsui マツイ	φ70
6	Base 含ベース	4	SS400	Japan only 日本のみ
7	Exhaust filter 排気フィルタ	1	Matsui マツイ	
8	Filter unit フィルタユニット	1	Matsui マツイ	
9	Overheat protective device 過温防止器	1	Daikou Sangyo 大幸産業	TR-711
10	Selector valve bracket 切替弁ブラケット	1	A3 (SS400)	For 2VN 2VN用
11	Transporting blower 輸送用ブロウ	1		Refer to table 1. 表1、参照
12	Frame フレーム	1	A3 (SS400)	L40×40×3
13	Air unit エアユニット	1	市販品	
14	Fixing plate (1) 固定板 (1)	1	A3 (SS400)	
15	Fixing plate (2) 固定板 (2)	1	A3 (SS400)	
16	Magnet box マグネットボックス	(4)	10-18N9T (SUS304)	
16	Magnet catch マグネットキャッチ	(4)	TOCHIGIYA 栃木屋	TL-378 (Japan factory) TL-378 (日本工場)
17	External door 外装扉	1	A3 (SS400)	
18	Front door 正面扉	1	A3 (SS400)	
19	Hinge チョウパン	4	A3 (SS400)	
20	Plane handle 平面ハンドル	2	市販品	
21	Top plate 天板	1	A3 (SS400)	
22	Outer panel (1) 外装板 (1)	1	A3 (SS400)	
23	Outer panel (2) 外装板 (2)	1	A3 (SS400)	
24	Outer panel (3) 外装板 (3)	1	A3 (SS400)	
25	Caster キャスター	4		Refer to note 1 注記1参照
26	Operation panel 操作パネル	1	Matsui マツイ	
27	Control panel 制御盤	1	Matsui マツイ	
28	Control panel box stand 制御盤ボックス台	1	SS400	
29	Catch clip キャッチクリップ	3	Matsui マツイ	With C-7-I arm C-7-I アーム付
30	Packing パッキン	1	Non-asbestos ノンアスベスト	t2

REVISION	MARK	DATE	CONTENTS	CHKD	APPD
△19		NOV/26/2016	Add mounting instructions of Magnet catch マグネットキャッチ取付指示追加	—	SAKASHITA
△18		JAN/29/2016	Packing added: caster change パッキン追加、キャスター変更	KITA	—
△17		NOV/25/2013	Drying hopper top lid of some change. 乾燥ホッパ天蓋一部変更	MAKIMURA	KINOSHITA
△16		JAN/27/2011	Refer to table 1 change 表1参照仕様変更、エアユニット仕様変更	001S1	NOSAKA

NAME Matsui Global Dryer マツイグローバルドライヤー				FORM MGD-150	
APPROVED BY BABA		CODE NO.		01 60 01 全	
DSGND (CHKD) BY KINOSHITA SAKASHITA		DATE		JAN/24/2002	
DRAWN BY M. OGAWA		UNIT mm		PLANE TRIGONOMETRY	
SCALE 1/8		DWG. NO.		1 6 4 4 8 3	
MATSUI MFG. CO., LTD.					